

Öffentliche Bekanntmachung

Die Stadt Pasewalk gibt die Widmung zur Erweiterung des Radweges Berlin – Usedom 2. BA bekannt.

Durch die Stadtvertretung der Stadt Pasewalk wurde am 24.11.2011 der Beschluss zur Widmung der Erweiterung des Radweges Berlin – Usedom 2. BA für den öffentlichen Verkehr gefasst.

Widmung zur Erweiterung des Radweges Berlin – Usedom 2. BA

Gem. § 7 (1) des Straßen- und Wegegesetzes des Landes Mecklenburg-Vorpommern (StrWG-MV) widmet die Stadt Pasewalk als Trägerin der Straßenbaulast die Erweiterung des Radweges Berlin – Usedom 2. BA für den öffentlichen Verkehr.

Der in den Anlagen 1-3 dargestellte Erweiterungsabschnitt befindet sich auf folgenden Flurstücken:

Anlage 1: Flur 34, Flurstücke 50/5, 51/6, 52/4 und 53/1,

Anlage 2: Flur 40, Flurstücke 1/2, 2/2 und

Anlage 3: Flur 34, Flurstücke 2/2, 22/2, 29/3, 40, 41 und 43/8.

Gem. § 3 Ziffer 3 Buchstabe a StrWG-MV wird die Straße als Ortsstraße eingestuft.

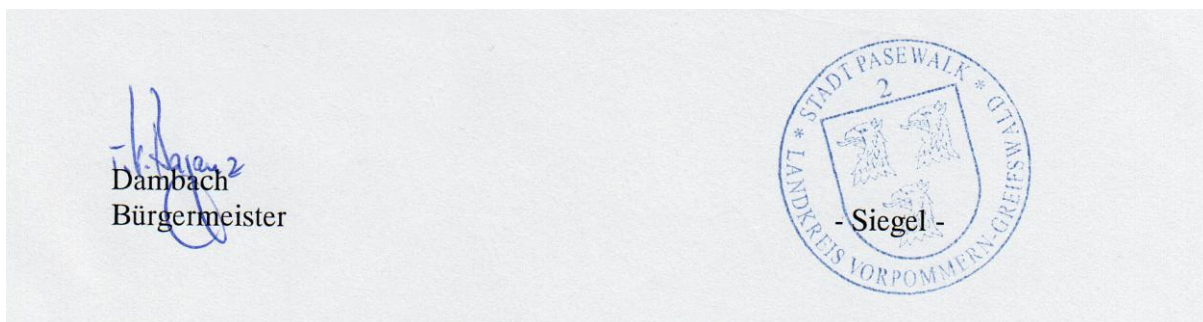
Die Nutzung des in den Anlagen 1 und 2 gekennzeichneten Weges ist nur für Fußgänger und Radfahrer zulässig.

Die Nutzung des in der Anlage 3 gekennzeichneten Weges ist für Fußgänger, Radfahrer und Eigentümer bzw. Pächter der angrenzenden landwirtschaftlichen Flächen zulässig.

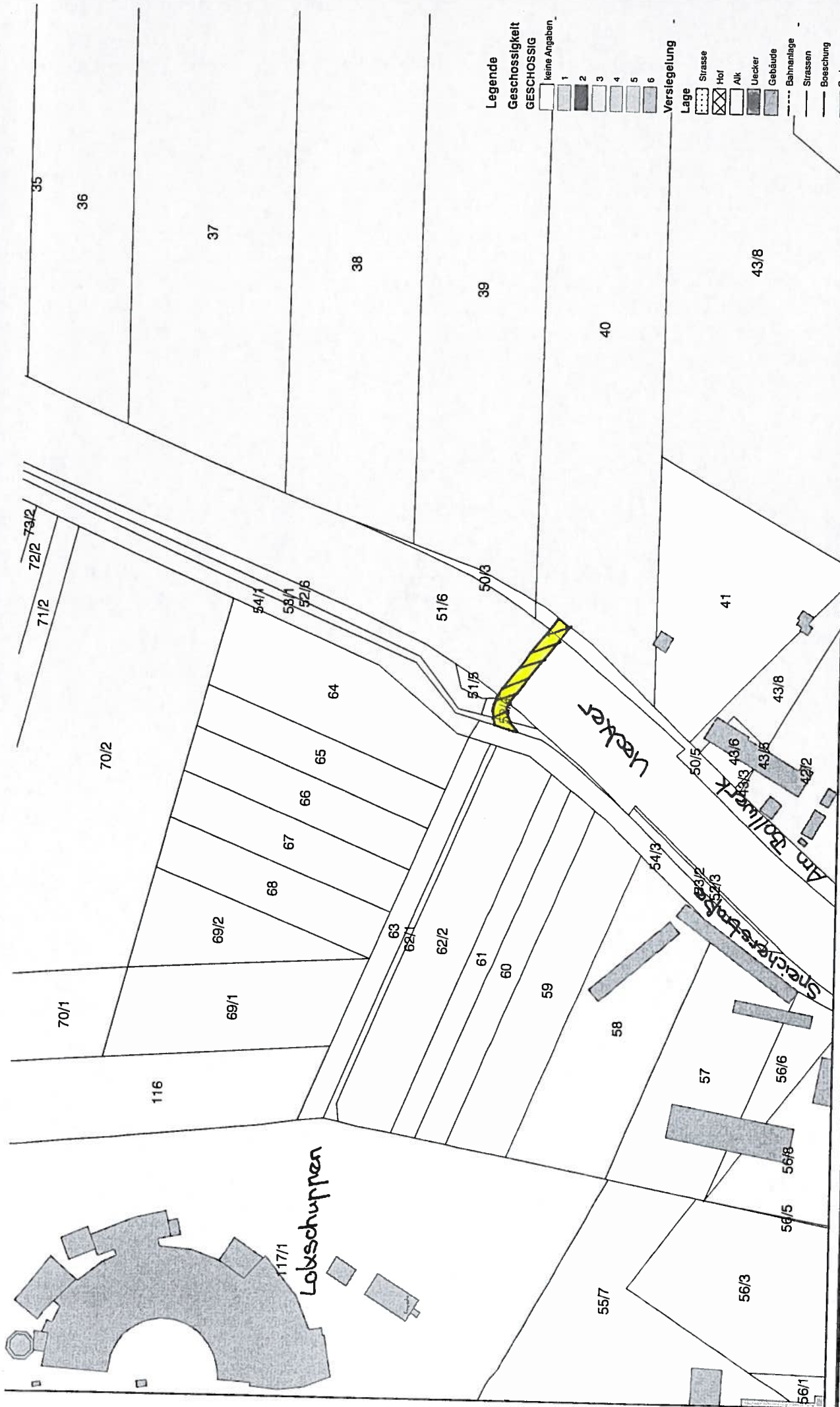
Rechtsbehelfsbelehrung

Gegen diese Verfügung kann innerhalb eines Monats nach Bekanntgabe Widerspruch erhoben werden. Der Widerspruch ist schriftlich oder zur Niederschrift bei der Stadt Pasewalk, Haußmannstraße 85, 17309 Pasewalk einzulegen.

Pasewalk, 07.11.2012



Die öffentliche Bekanntmachung erfolgte im Internet www.pasewalk.de am: **11.12.2012**



- Legende**
- Geschossigkeit**
GESCHOSSIG
- Keine Angaben
 - 1
 - 2
 - 3
 - 4
 - 5
 - 6
- Versiegelung**
- Lage**
- Strasse
 - Hof
 - Alk
 - Uecker
 - Gebäude
 - Bahnanlage
 - Strassen
 - Boeschung
 - Graben



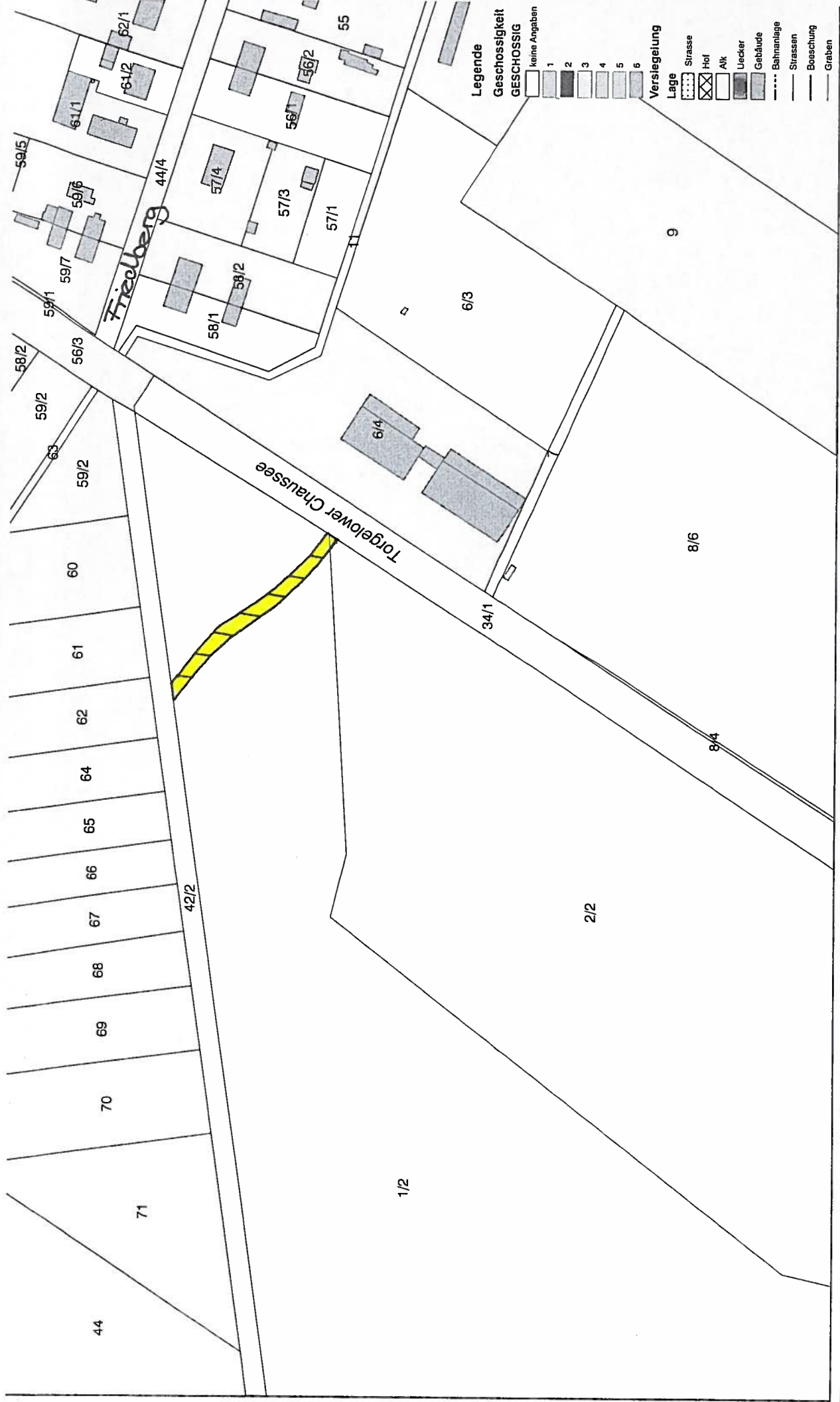
Anlage 1

Bearbeiter:

Datum:

Maßstab:
1:2.000

Grundkarte Pasewalk



- Legende**
- Geschossigkeit**
GESCHOSSIG
- keine Angaben
 - 1
 - 2
 - 3
 - 4
 - 5
 - 6
- Versiegelung**
- Lage**
- Strasse
 - Hof
 - Alk
 - Uecker
 - Gebäude
 - Bahnanlage
 - Strassen
 - Beeischung
 - Graben

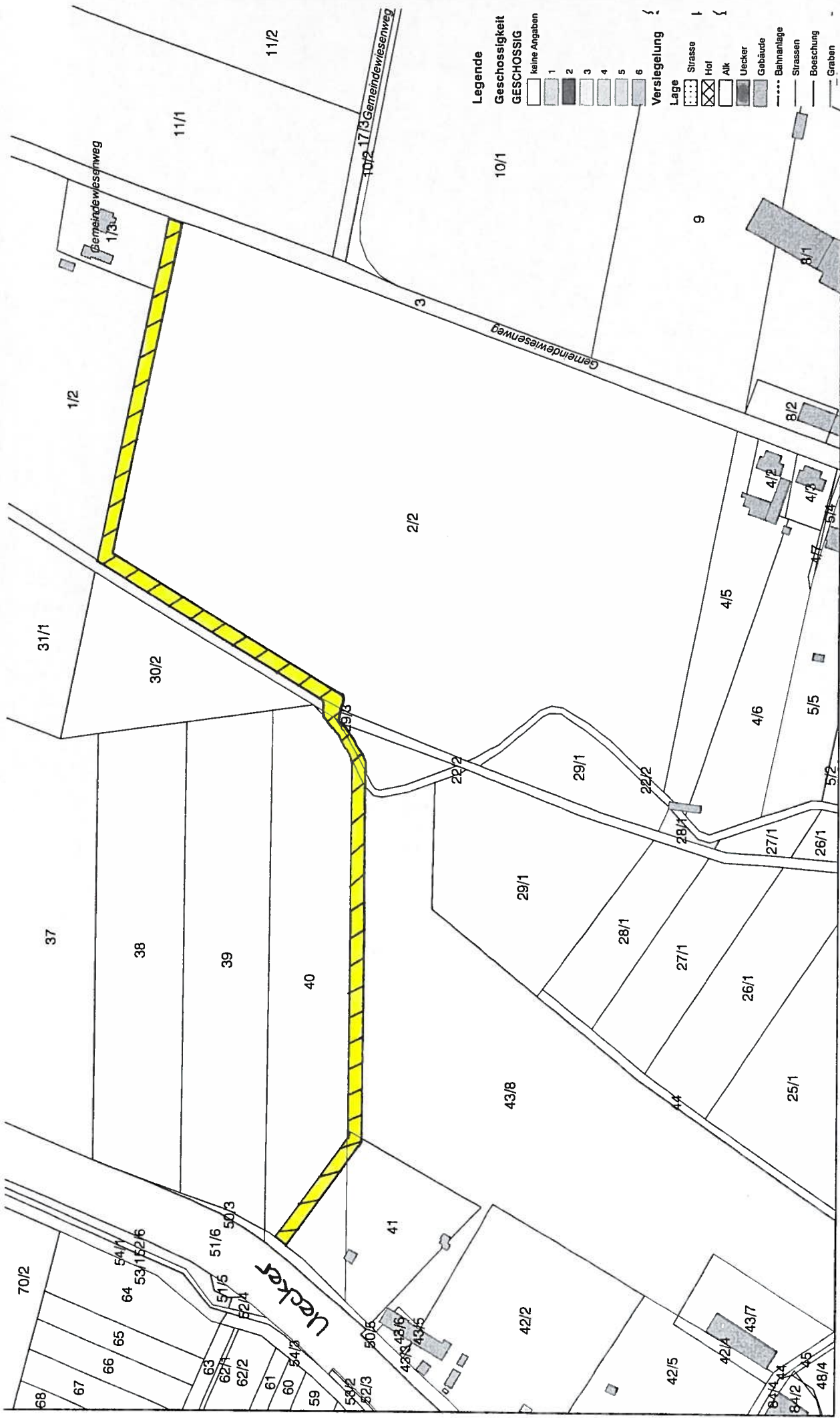


Bearbeiter:

Datum: Maßstab: 1:2.000

Anlage 2

Grundkarte Pasewalk



- Legende**
- Geschossigkeit**
 GESCHOSSIG
 keine Angaben
 1
 2
 3
 4
 5
 6
- Versiegelung**
 Lage
 Strasse
 Hof
 Alk
 Uecker
 Gebäude
 Bahnanlage
 Strassen
 Boeschung
 Graben



Bearbeiter:

Anlage 3

Grundkarte Pasewalk

Datum:

Maßstab:
 1:3.000